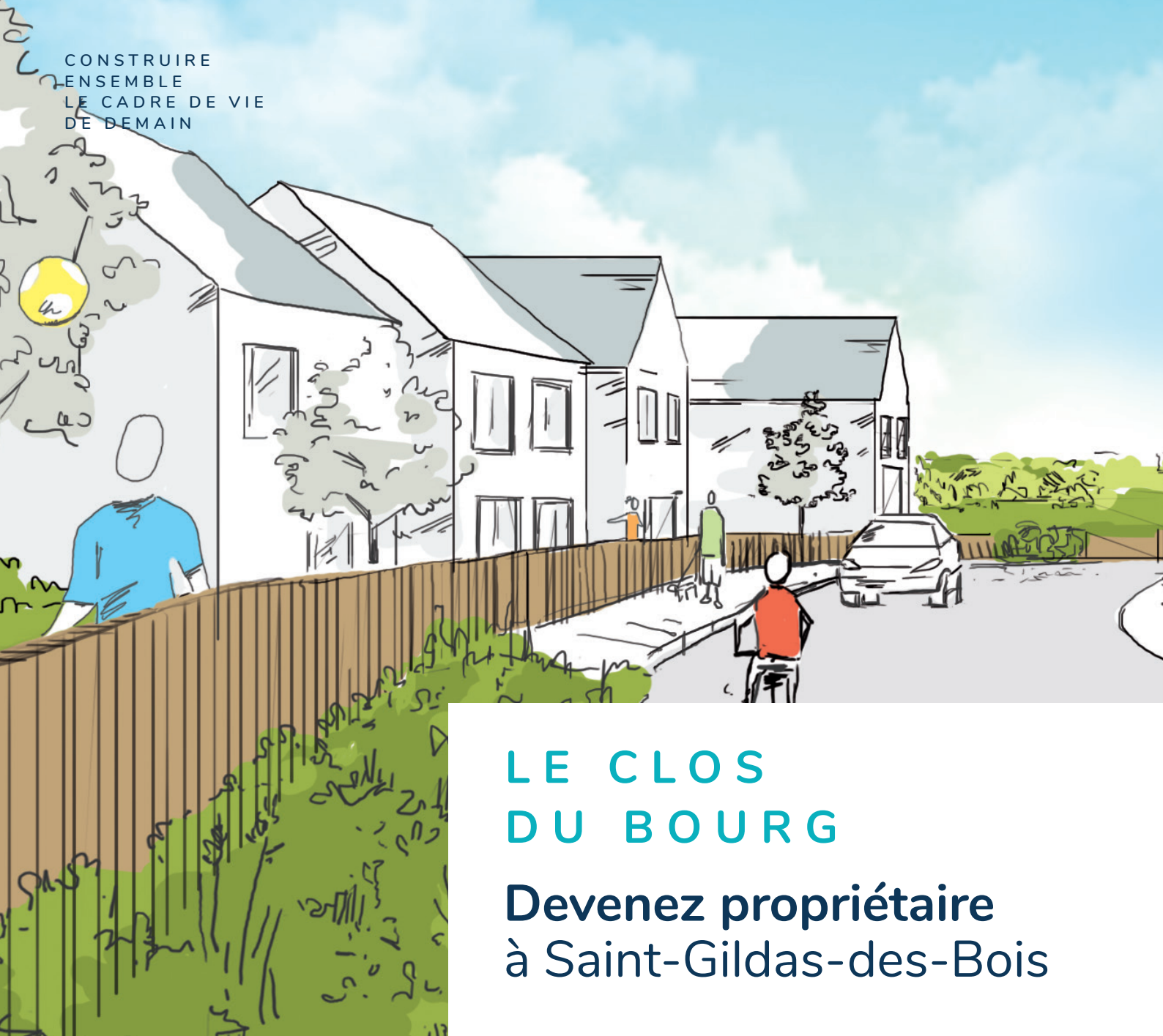


CONSTRUIRE
ENSEMBLE
LE CADRE DE VIE
DE DEMAIN



LE CLOS DU BOURG

Devenez propriétaire à Saint-Gildas-des-Bois

UN QUARTIER IDÉALEMENT SITUÉ



À 3 min de la gare et
5 min du centre commercial



À 10 min du bourg, des
commerces, écoles et services

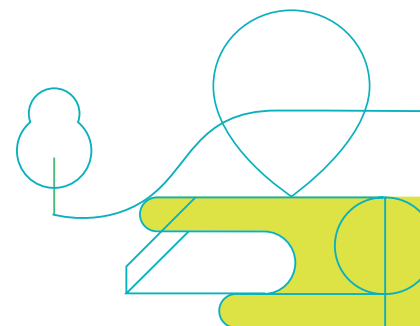


**Loire-Atlantique
développement**
/ aménagement et construction



Vivre dans un environnement verdoyant à deux pas du bourg

Bénéficiez d'un emplacement idéal, entre Redon, Pontchâteau et l'axe Nantes-Vannes, à moins de 10 minutes à pied du centre-bourg. Le quartier a été aménagé sous forme de petites impasses, assurant calme et tranquillité. Les terrains sont bien orientés et offrent une vue dégagée au sud sur le grand paysage. Vivre au Clos du bourg c'est allier la proximité aux commerces et services à un cadre naturel paysager, pour un confort de vie de ses futurs habitants.



Un prix tout compris :

- Des terrains entièrement viabilisés en eau, tout à l'égout, eaux pluviales, électricité, télécom et gaz. Ce qui représente une économie de 6 000 à 12 000 € environ par rapport à un terrain non viabilisé.
- Des terrains bornés par un géomètre sans frais supplémentaire

Des prestations offertes par Loire-Atlantique développement SELA :

- Habillage du coffret en bois
- Un accompagnement par un architecte pour le dossier de permis de construire (secteur ABF)



32
terrains à bâtir
viabilisés et libres
de constructeur
De 347 à 859 m²
À partir de 31 000 €

+ d'infos 02 40 48 48 00 www.sela-immo.fr