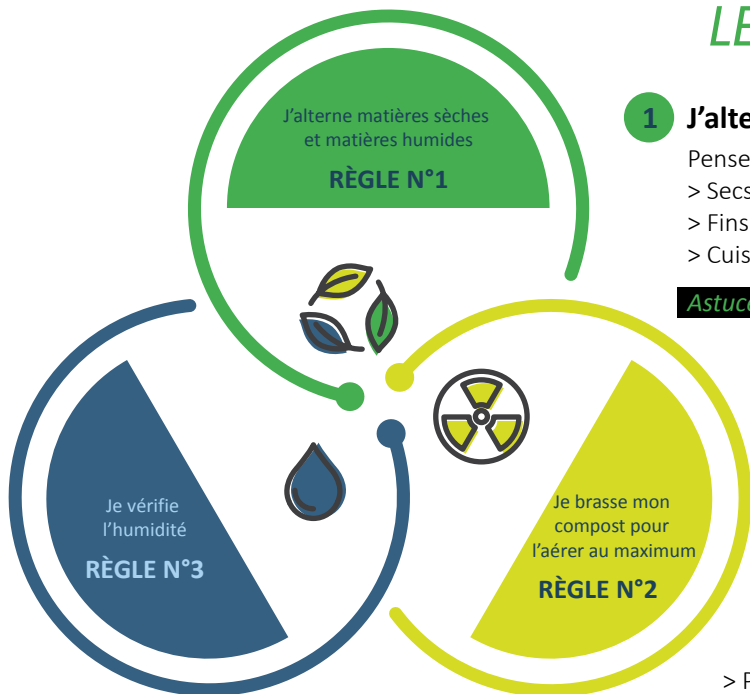




LES TROIS RÈGLES D'OR



1 J'alterne matières sèches et matières humides

Pensez à varier au maximum les déchets déposés :

- > Secs et humides
- > Fins et grossiers
- > Cuisine et jardin

Astuce : Intégrez vos déchets de jardin progressivement.

2 Je brasse mon compost pour l'aérer au maximum

L'aération favorise et accélère la dégradation des matières :

- > L'apport modéré de petits branchages ou de déchets épais permet aussi de faciliter l'aération naturelle du compost
- > Pensez à brasser régulièrement le contenu à l'aide d'une fourche par exemple pour éviter le tassement et l'asphyxie du compost

Astuce : Intégrez vos déchets de jardin progressivement.

3 Je vérifie l'humidité

Maintenez le taux d'humidité le plus constant possible.

Astuce : Protégez votre compost des intempéries (pluie, soleil) pour maintenir un bon taux d'humidité

CONSEILS D'UTILISATION DU COMPOST

En repotage :



1/3 de compost pour 2/3 de terreau

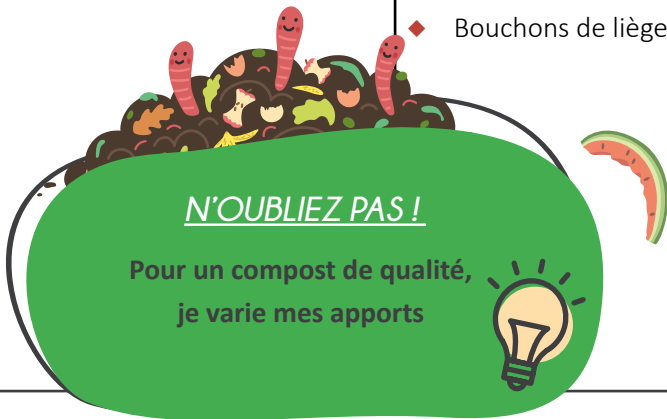
Sous les plantes d'ornement et/ou au potager (entre 1 et 5 kg/m²/an selon les plantes) : en surface ou griffé sur les premiers centimètres du sol.





COMPOSTER, UN JEU D'ENFANT !

Je composte	Je composte en petite quantité / avec précaution	Je ne composte pas
<ul style="list-style-type: none"> ◆ Épluchures de fruits et légumes (<i>dont agrumes et oignons</i>), fruits ou légumes abîmés ◆ Restes de repas (<i>pâtes, riz, ...</i>) ◆ Filtres et marc de café, sachets de thé ◆ Coquilles d'œufs et de moules écrasées ◆ Essuie-tout, serviettes en papier, mouchoirs ◆ Feuilles mortes, tailles de haies, broyat de branches ◆ Fleurs fanées  ◆ Cartons peu imprimés, en morceaux (<i>boîte à œufs, ...</i>) ◆ Barquettes en bois (<i>fruits, fromage, ...</i>) 	<ul style="list-style-type: none"> ◆ Déchets de viandes ou poissons ◆ Produits laitiers avariés ◆ Os  ◆ Huiles alimentaires ◆ Tontes de pelouse ◆ Litières végétales 	<ul style="list-style-type: none"> ◆ Mauvaises herbes montées en graines ◆ Plastiques, métaux, verre ◆ Poussières de sacs d'aspirateurs et balayures ◆ Bois traité ◆ Terre, sable, cendres de charbon ◆ Sac biosourcés ◆ Bouchons de liège



N'OUBLIEZ PAS !

**Pour un compost de qualité,
je varie mes apports**



©ccpsg ©Adobe Stock ©Freepik ©L.Guiheneuf

Renseignements complémentaires :

Com. Com. - Service Déchets
02.40.45.05.30
preventiondechets@cc-paysdepontchateau.fr

