

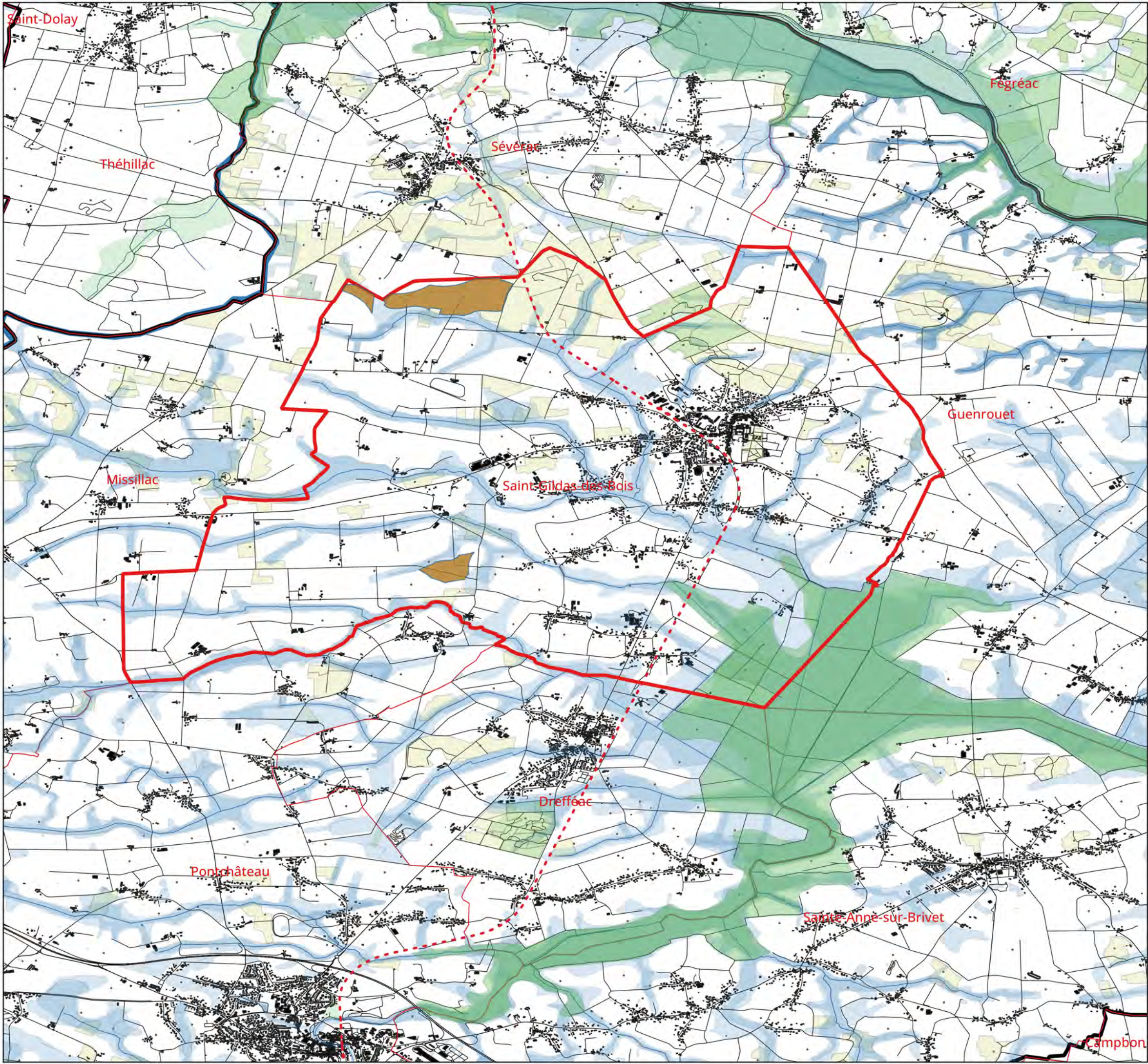


Zones d'accélération de production d'énergie renouvelable

Dossier de consultation

Production estimée par énergie
Eolien (nouveau) : 42 GWh / an
Solaire photovoltaïque (toiture) : 6,8 GWh / an
Solaire photovoltaïque (sol) : 0 GWh / an
Solaire photovoltaïque (ombrière) : 8,0 GWh / an
Solaire thermique (toiture) : 2,7 GWh / an
Géothermie : 0 GWh / an
Biogaz / Méthanisation : 12 GWh / an
Biomasse / Bois-énergie : 1,9 GWh / an

Production estimée totale : 73,4 GWh / an



Zones d'accélération de production d'énergie renouvelable

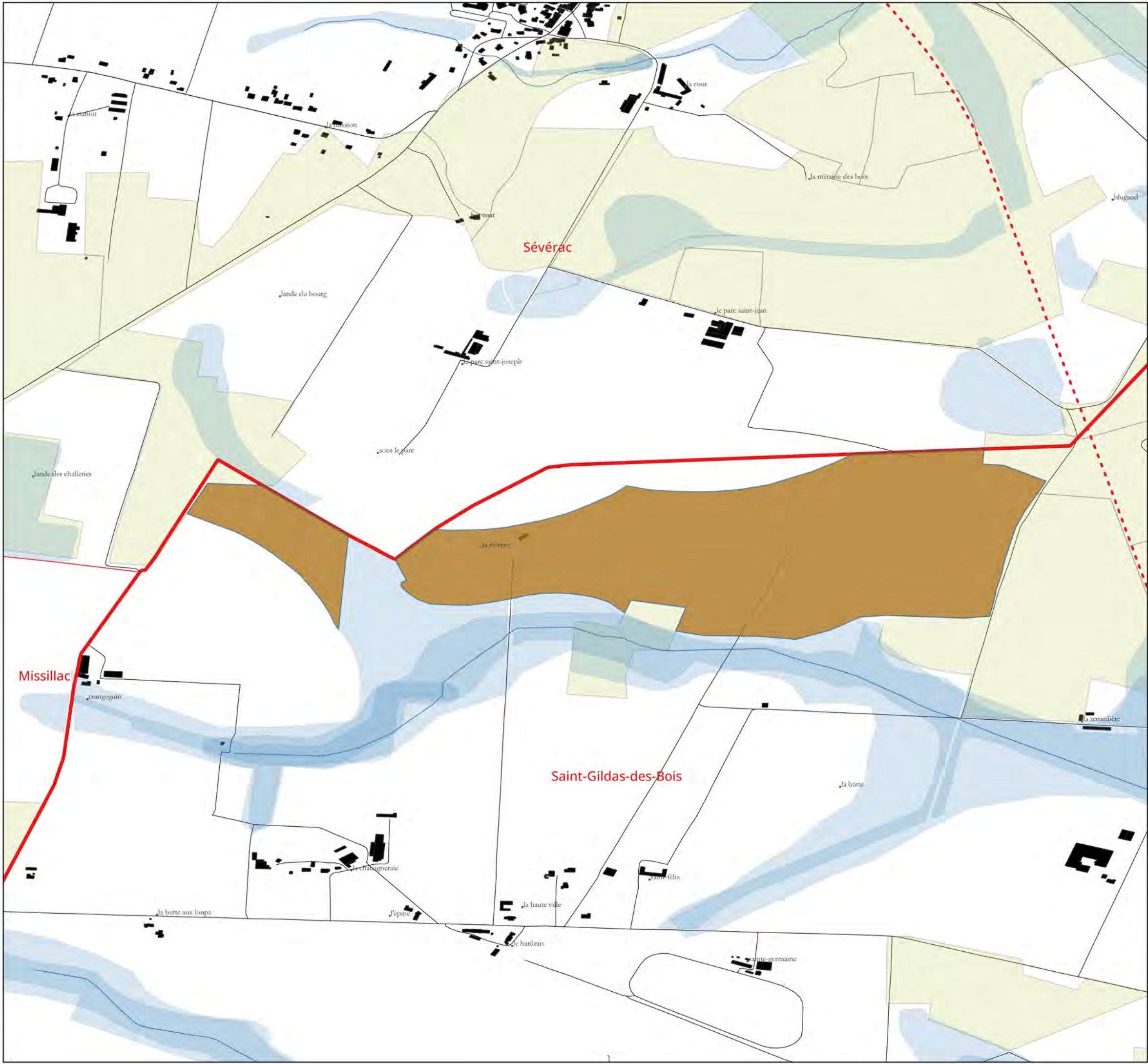
Commune de Saint Gildas des Bois (44)
 Filière : éolien
 Détails : nouvelle production

Production estimée : 42 GWh/an
 (hypothèse : 7 mâts, puissance unitaire 3MW)

Commentaire : secteur La réserve (4 mâts max.) et secteur Les Fontenelles (3 mâts max.)
 Date : 09/04/2024

- Commune de Saint Gildas des Bois
- Eolien (nouveau)
- Zones de protection ou d'intérêts écologiques
- Zones humides
- Forêts
- Emprises bâties
- Voies carrossables
- Voies ferroviaires
- Communes
- EPCI
- Département





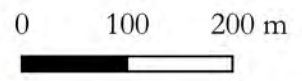
Zones d'accélération de production d'énergie renouvelable

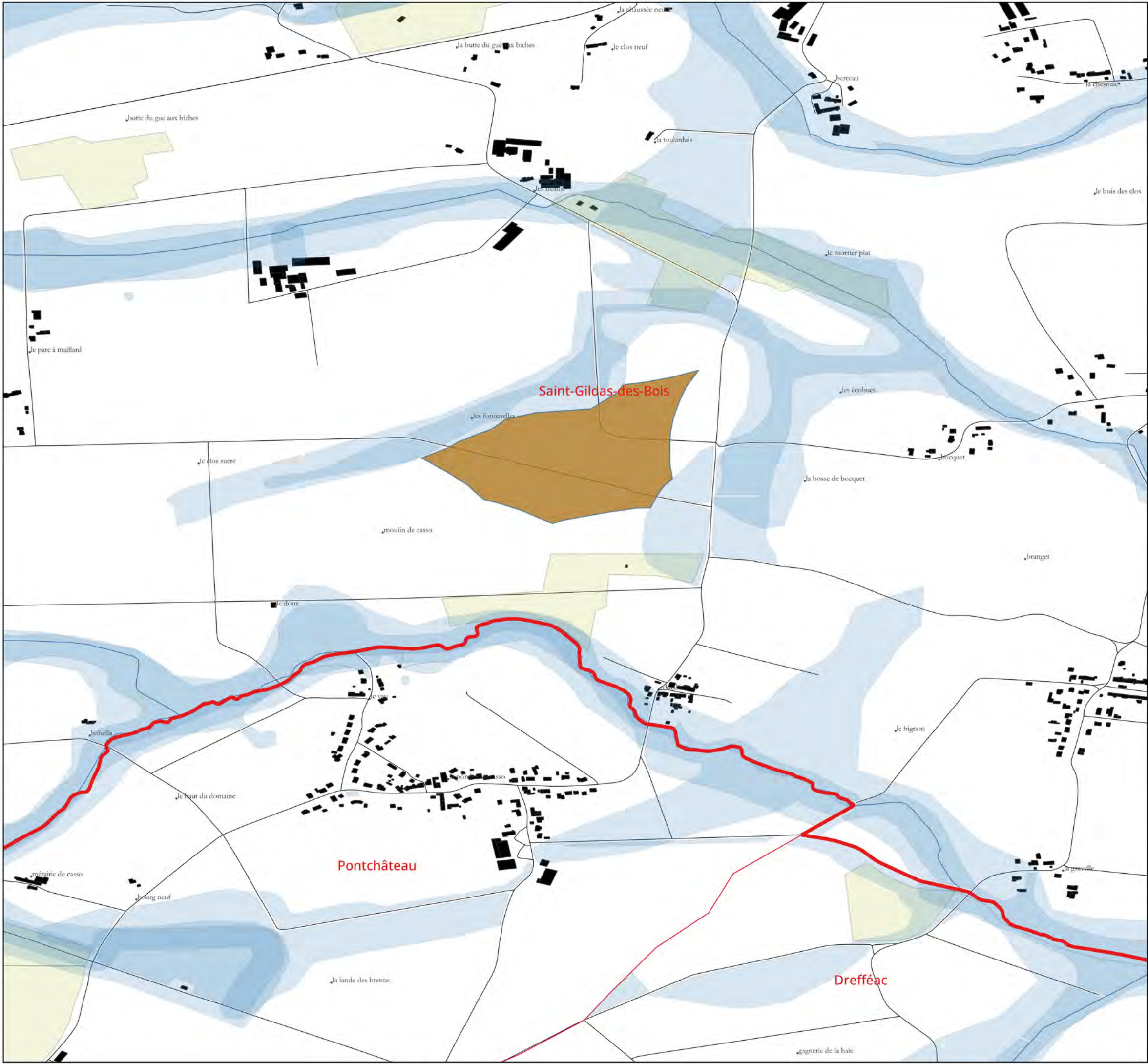
Commune de Saint Gildas des Bois (44)
Filière : éolien
Détails : nouvelle production

Production estimée : 42 GWh/an
(hypothèse : 7 mâts, puissance unitaire 3MW)

Commentaire : secteur La réserve (4 mâts max.) et secteur Les Fontenelles (3 mâts max.)
Date : 09/04/2024

- Commune de Saint Gildas des Bois
- Eolien (nouveau)
- Zones humides
- Forêts
- Emprises bâties
- Voies carrossables
- Voies ferroviaires
- Communes
- EPCI
- Département





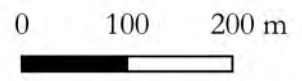
Zones d'accélération de production d'énergie renouvelable

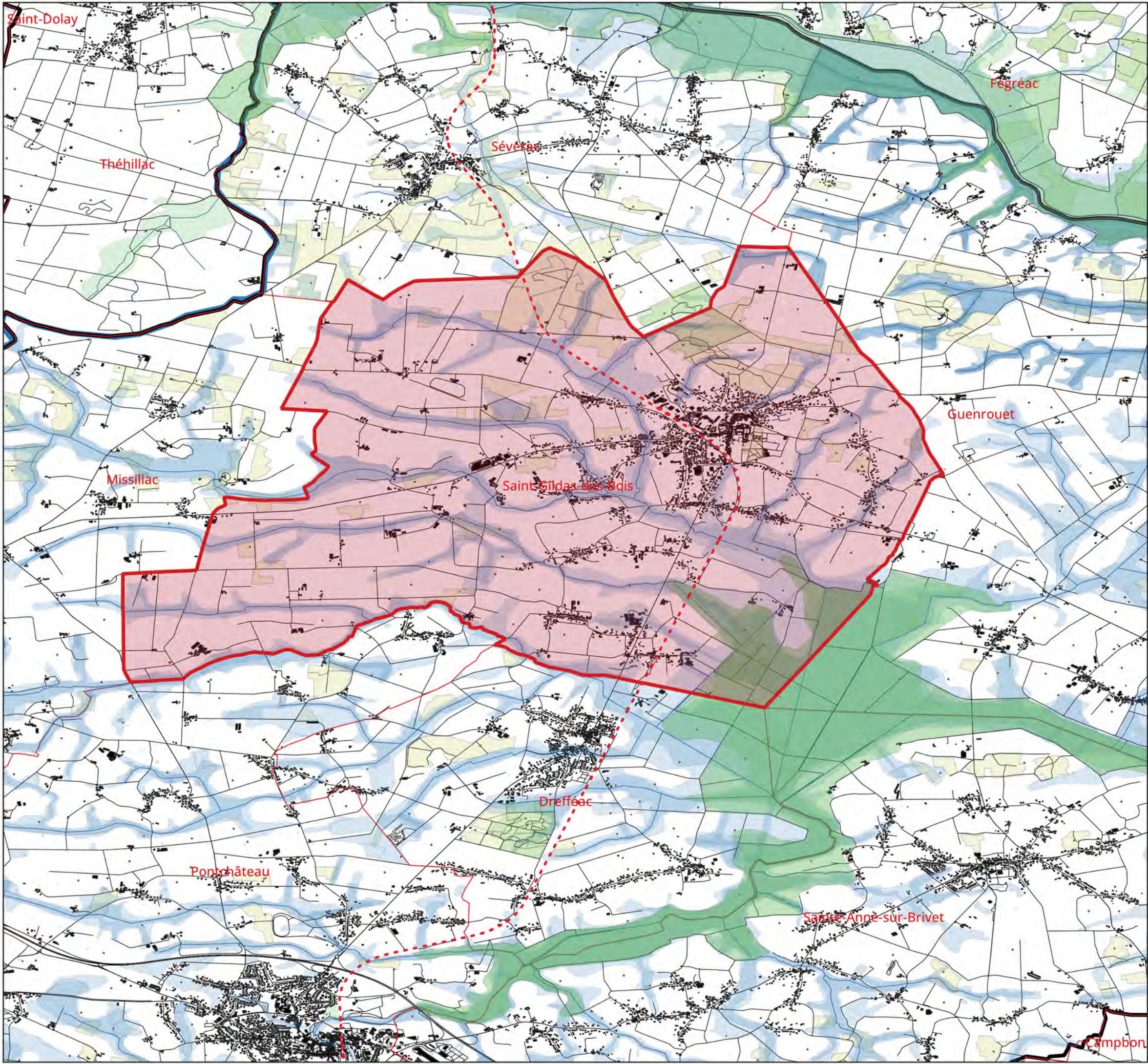
Commune de Saint Gildas des Bois (44)
 Filière : éolien
 Détails : nouvelle production

Production estimée : 42 GWh/an
 (hypothèse : 7 mâts, puissance unitaire 3MW)

Commentaire : secteur La réserve (4 mâts max.) et secteur Les Fontenelles (3 mâts max.)
 Date : 09/04/2024

- Commune de Saint Gildas des Bois
- Eolien (nouveau)
- Forêts
- Emprises bâties
- Voies carrossables
- Communes
- EPCI
- Département





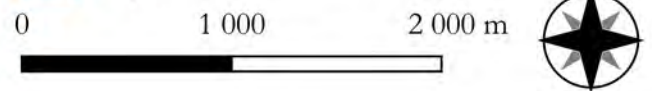
Zones d'accélération de production d'énergie renouvelable

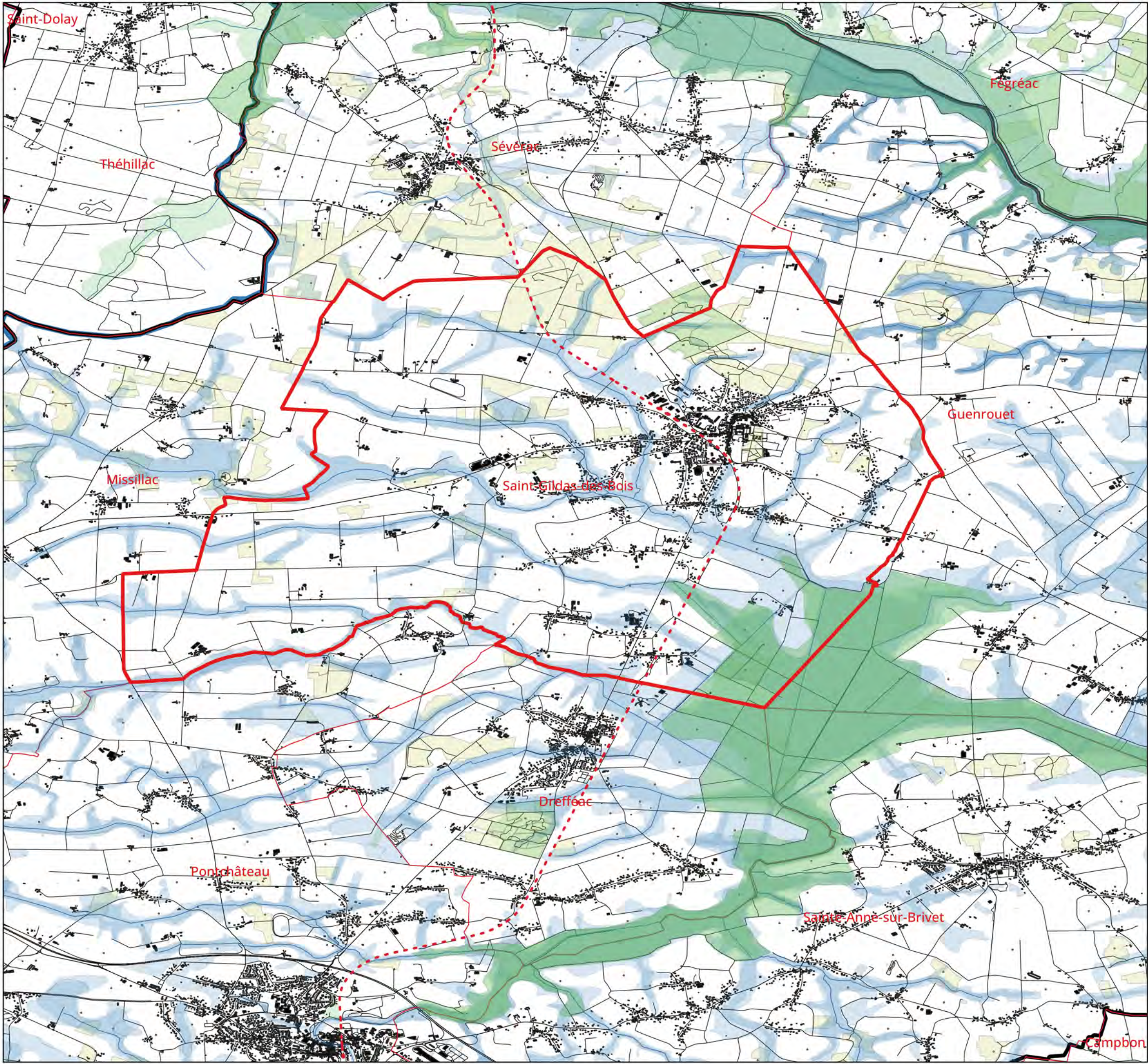
Commune de Saint Gildas des Bois (44)
 Filière : solaire photovoltaïque
 Détails : toiture

Production estimée : 6,8 GWh/an
 (hypothèse : 8ha de toiture)

Commentaire : ensemble des toitures de la commune
 Date : 09/04/2024

- Commune de Saint Gildas des Bois
- Solaire photovoltaïque (toiture)
- Zones de protection ou d'intérêts écologiques
- Zones humides
- Forêts
- Emprises bâties
- Voies carrossables
- Voies ferroviaires
- Communes
- EPCI
- Département





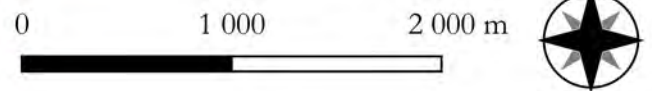
Zones d'accélération de production d'énergie renouvelable

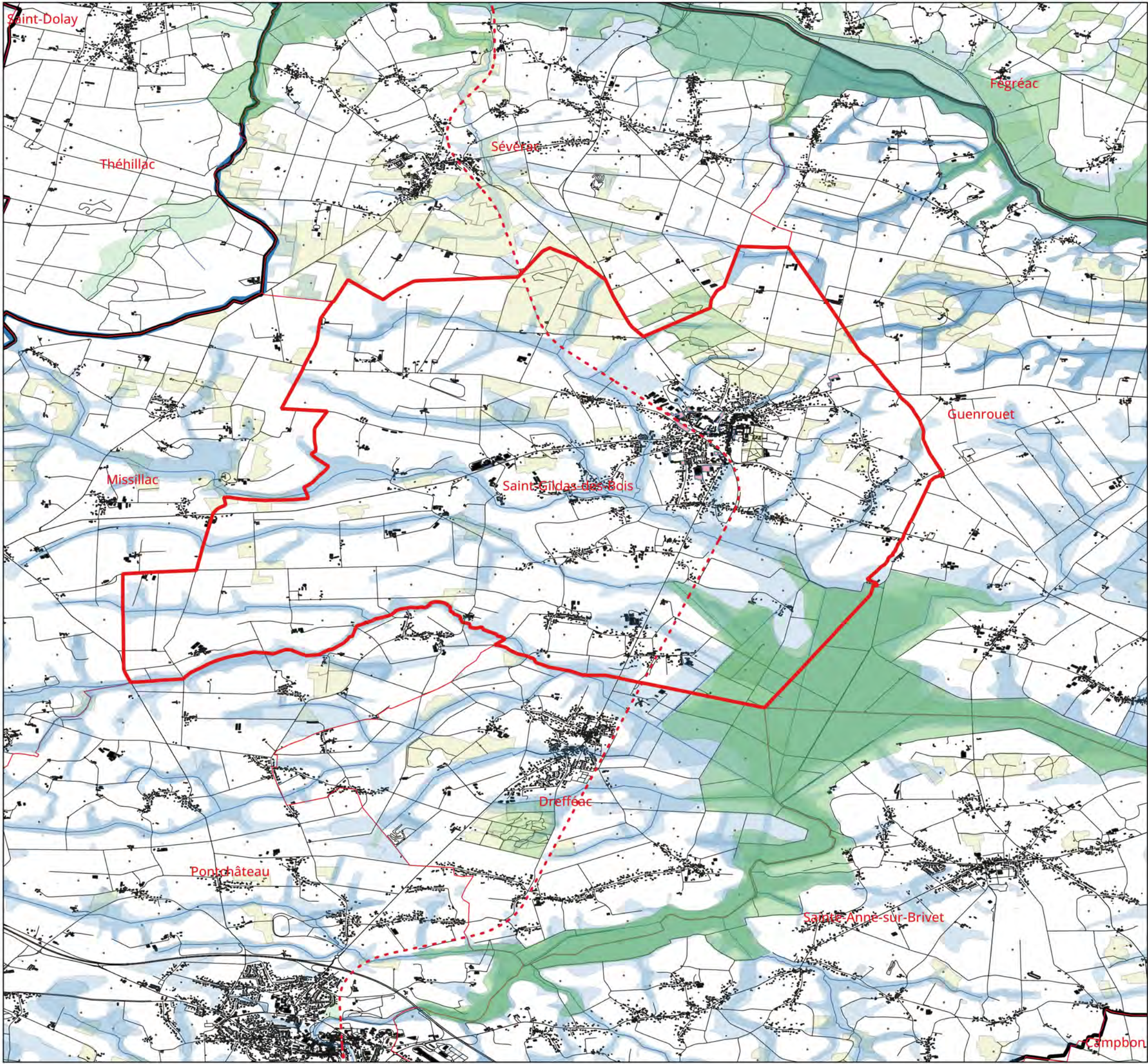
Commune de Saint Gildas des Bois (44)
 Filière : solaire photovoltaïque
 Détails : sol

Production estimée : 0 GWh/an

Commentaire : pas de zone d'accélération
 Date : 09/04/2024

- Commune de Saint Gildas des Bois
- Zones de protection ou d'intérêts écologiques
- Zones humides
- Forêts
- Emprises bâties
- Voies carrossables
- Voies ferroviaires
- Communes
- EPCI
- Département





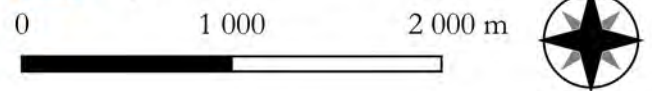
Zones d'accélération de production d'énergie renouvelable

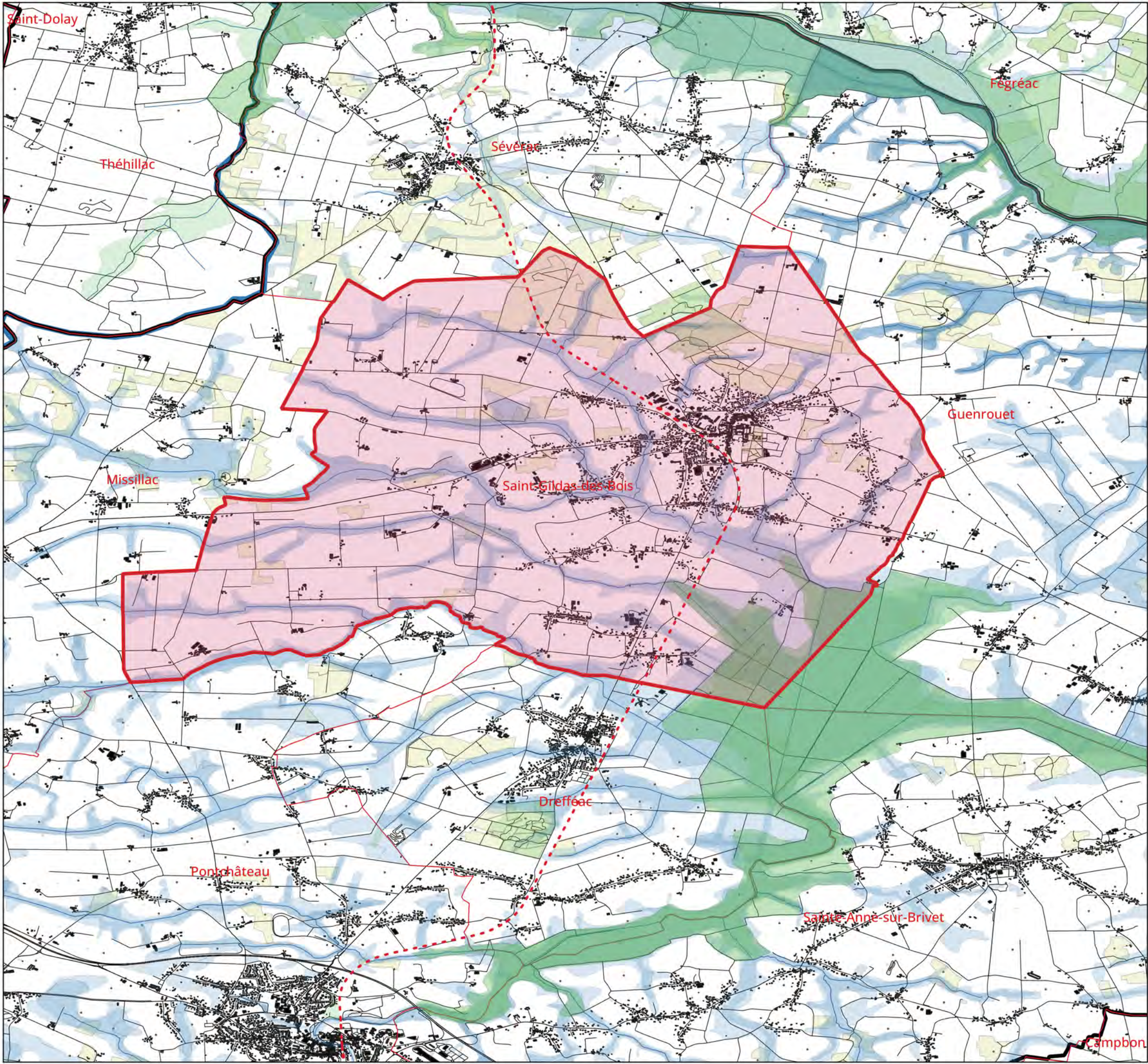
Commune de Saint Gildas des Bois (44)
 Filière : solaire photovoltaïque
 Détails : ombrière de parking

Production estimée : 8,0 GWh/an
 (hypothèse : 5,8ha d'ombrières identifiés)

Commentaire : 16 secteurs identifiés
 Date : 09/04/2024

- Commune de Saint Gildas des Bois
- Solaire photovoltaïque (ombrière)
- Zones de protection ou d'intérêts écologiques
- Zones humides
- Forêts
- Emprises bâties
- Voies carrossables
- Voies ferroviaires
- Communes
- EPCI
- Département





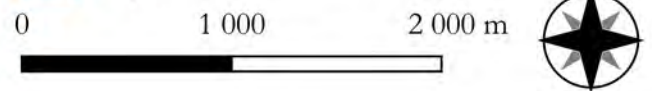
Zones d'accélération de production d'énergie renouvelable

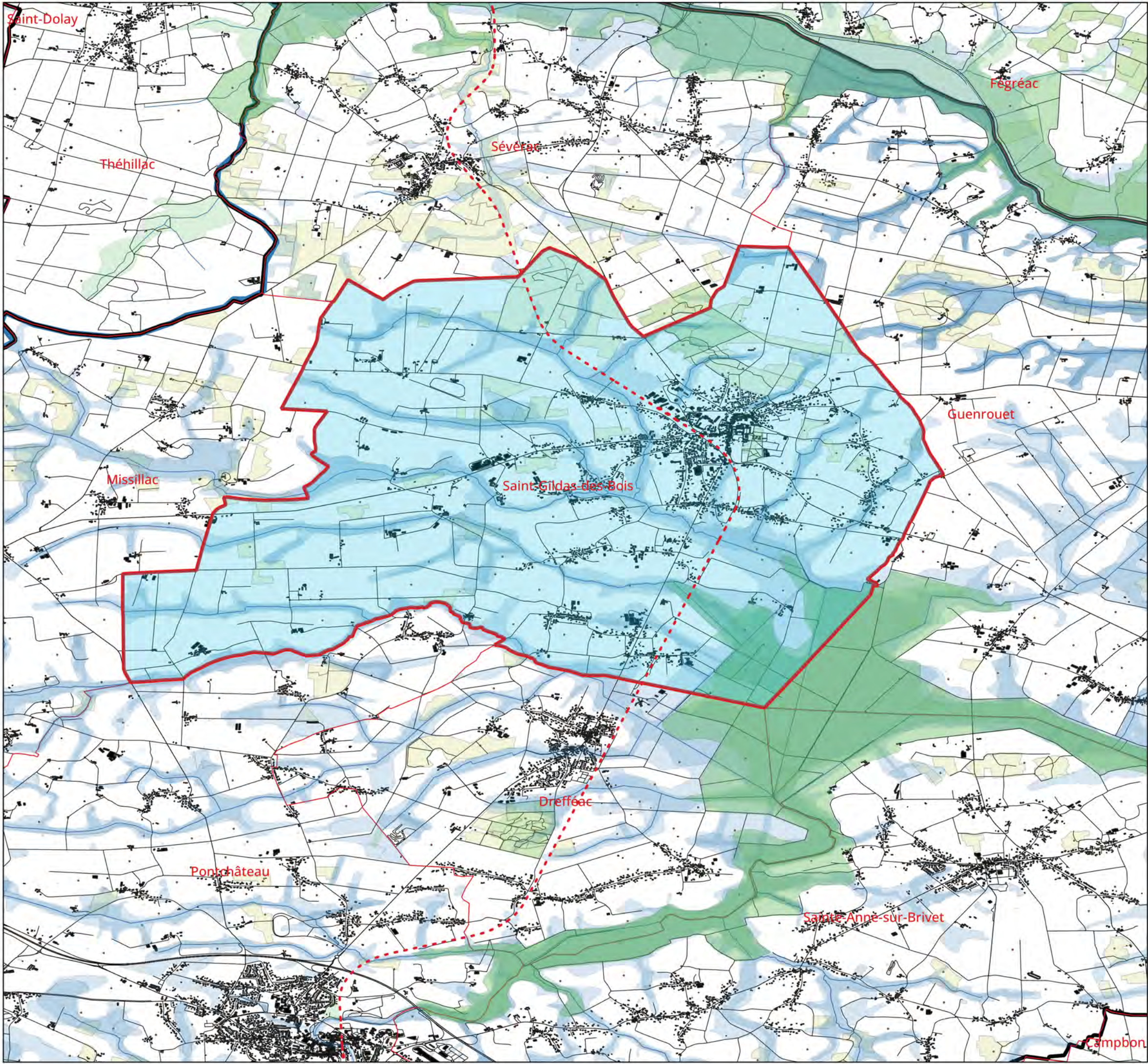
Commune de Saint Gildas des Bois (44)
 Filière : solaire thermique
 Détails : toiture

Production estimée : 2,7 GWh/an
 (hypothèse : 3ha de toiture)

Commentaire : ensemble des toitures de la commune
 Date : 09/04/2024

- Commune de Saint Gildas des Bois
- Solaire thermique (toiture)
- Zones de protection ou d'intérêts écologiques
- Zones humides
- Forêts
- Emprises bâties
- Voies carrossables
- Voies ferroviaires
- Communes
- EPCI
- Département





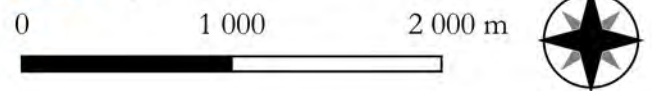
Zones d'accélération de production d'énergie renouvelable

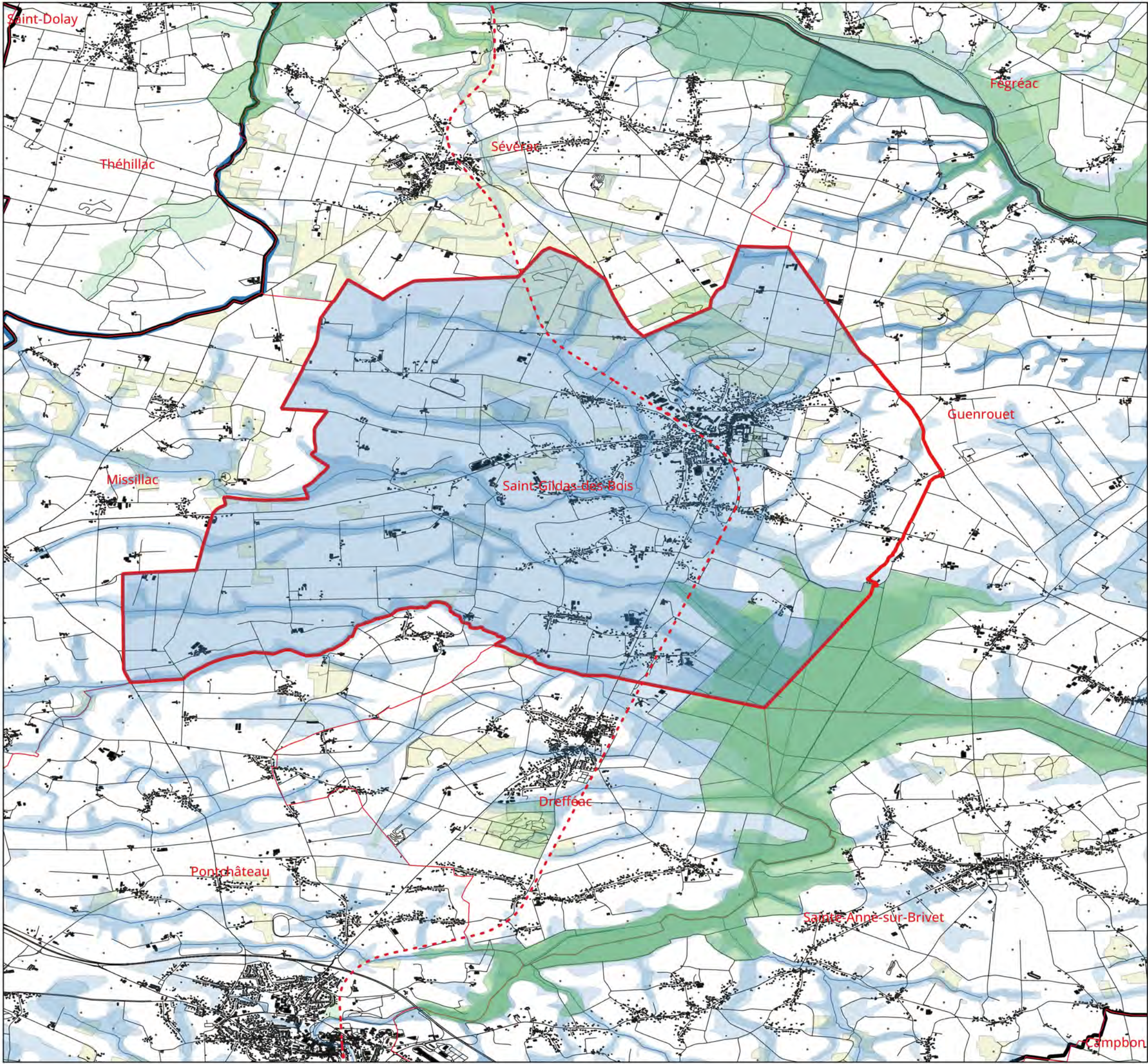
Commune de Saint Gildas des Bois (44)
 Filière : géothermie
 Détails : surface ou profonde

Production estimée : 0 GWh/an
 (hypothèse : absence d'estimation)

Commentaire : ensemble de la commune
 Date : 09/04/2024

- Commune de Saint Gildas des Bois
- Géothermie
- Zones de protection ou d'intérêts écologiques
- Zones humides
- Forêts
- Emprises bâties
- Voies carrossables
- Voies ferroviaires
- Communes
- EPCI
- Département





Zones d'accélération de production d'énergie renouvelable

Commune de Saint Gildas des Bois (44)
 Filière : biogaz
 Détails : méthanisation ou cogénération

Production estimée : 12 GWh/an

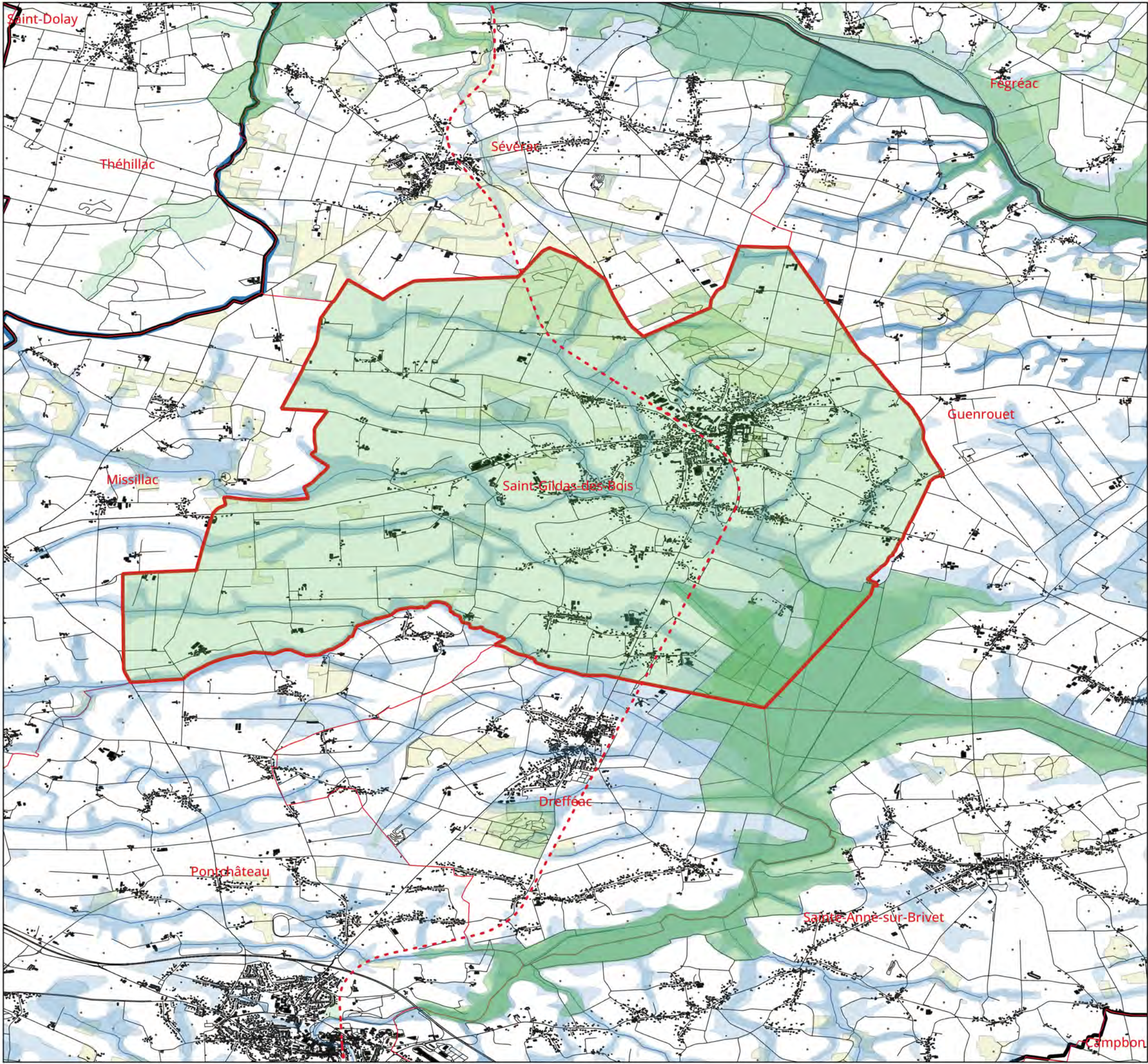
Commentaire : ensemble de la commune à l'exception de la zone de captage d'eau potable du Trigodet (périmètre rapproché 3)

Date : 09/04/2024

- Commune de Saint Gildas des Bois
- Biogaz
- Zones de protection ou d'intérêts écologiques
- Zones humides
- Forêts
- Emprises bâties
- Voies carrossables
- Voies ferroviaires
- Communes
- EPCI
- Département

0 1 000 2 000 m





Zones d'accélération de production d'énergie renouvelable

Commune de Saint Gildas des Bois (44)
 Filière : biomasse / bois-énergie
 Détails : réseau de chaleur / froid (RCF)

Production estimée : 1,9 GWh/an

Commentaire : développement de filière biomasse / bois-énergie sur la commune en gestion durable
 Date : 09/04/2024

- Commune de Saint Gildas des Bois
- Biomasse / Bois-énergie (RCF)
- Zones de protection ou d'intérêts écologiques
- Zones humides
- Forêts
- Emprises bâties
- Voies carrossables
- Voies ferroviaires
- Communes
- EPCI
- Département

